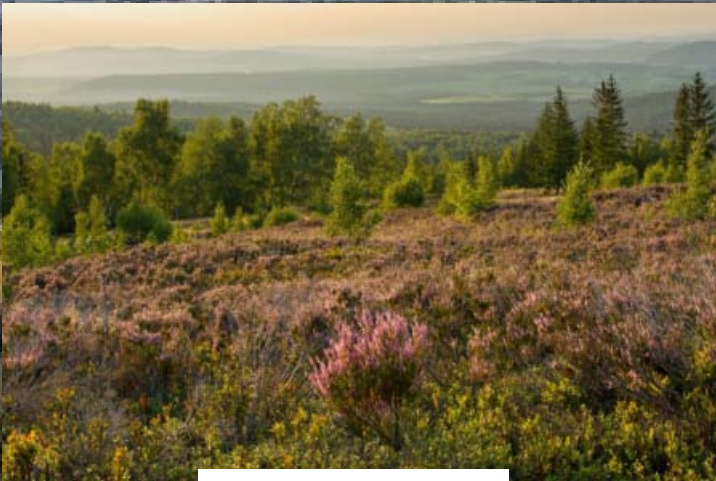


# Koncept "utmark" v prostředí českého středověkého státu a jeho vliv na utváření podoby současné krajiny



Krajina středních Brd

## Anotace projektu:

Široce multidisciplinárně koncipovaný výzkum si klade za cíl ověřit hypotézu o existenci tzv. „utmark“ v krajině českého středověku, konkrétně ve středočeském pohoří Brdy. „Utmark“ je pojem, který pochází ze švédštiny a označuje specifický způsob využití zemědělsky marginálních krajin. Projekt se zaměřením na získání a vyhodnocení širokého spektra archeologických a přírodovědných dat, která následně budou komparována s údaji z písemných pramenů a poté zasazena do kontextu středověkých hospodářských dějin. Zkoumán bude též lidský impakt na vývoj přírodního prostředí a jeho vliv člověka na současnou podobu krajiny. Testovány budou též nové metody radiouhlíkového datování výrobních areálů a limity detekce pozůstatků historické exploatace lesního bohatství.



Odebírání vzorků z dehtařské pece



Milíř na historické fotografii



Bývalá hájovna Carvanka

#### Využívané metody a postupy:

- analýza písemných pramenů
- analýza starých map
- analýza dat LLS (LIDAR)
- povrchový průzkum antropogenních tvarů reliéfu
- povrchové sběry
- vzorkovací archeologická sondáž („shovel test pit“)
- geofyzikální průzkum
- palynologická (pylová) analýza
- makrozbytková a antrakotomická analýza



Dokumentace středověké keramické nádoby



Příprava vzorků na radiokarbonové datování



Krajina středních Brd



Odběr palynologických vzorků



Sibiřská krajina v Čechách

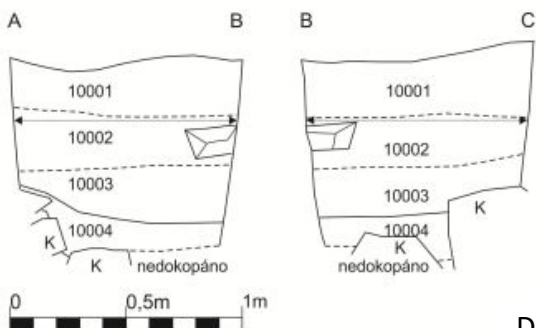
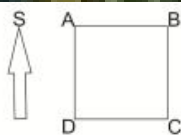
Náklady na cestu:

- proplacení jízdenky z Olomouce do Příbrami
- cestování po oblasti zajištěno (bezplatné)

Ubytování:

- zdarma v penzionu v podhůří, postele, sociální zařízení, restaurace, obchod, wi-fi připojení

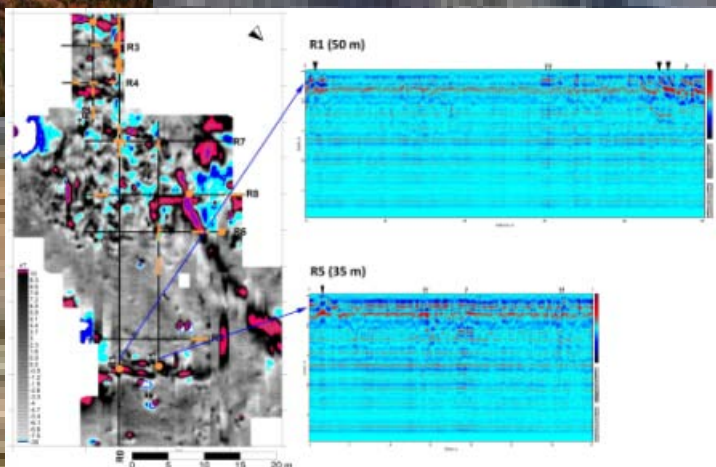
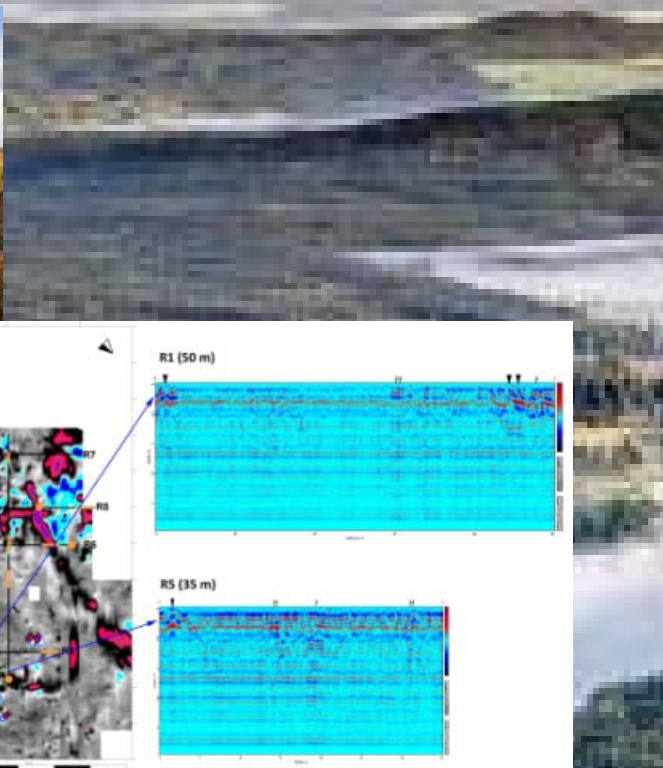
Třemšín  
Sonda X - profily  
31. 10. 2013  
Měřil/kreslil: Tomáš Krofta  
Digitalizoval: Jan Šnobl  
Výška osy: 822,618 m n. m.



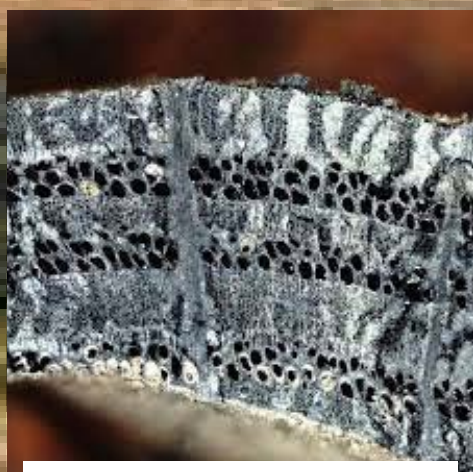
Dno sklářské pánve



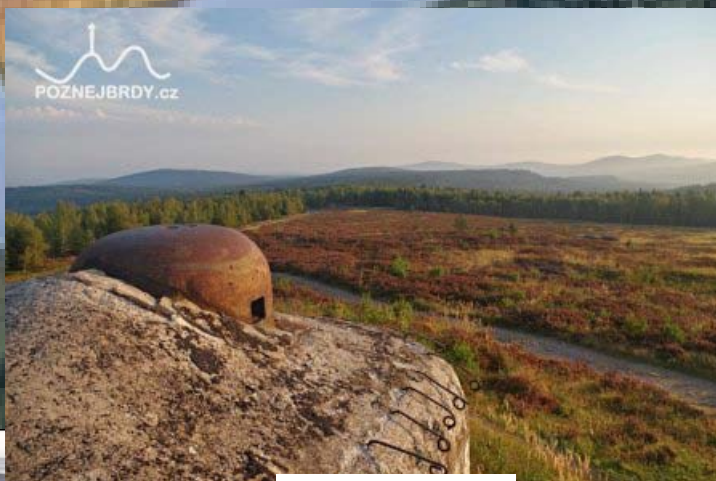
Krajina středních Brd



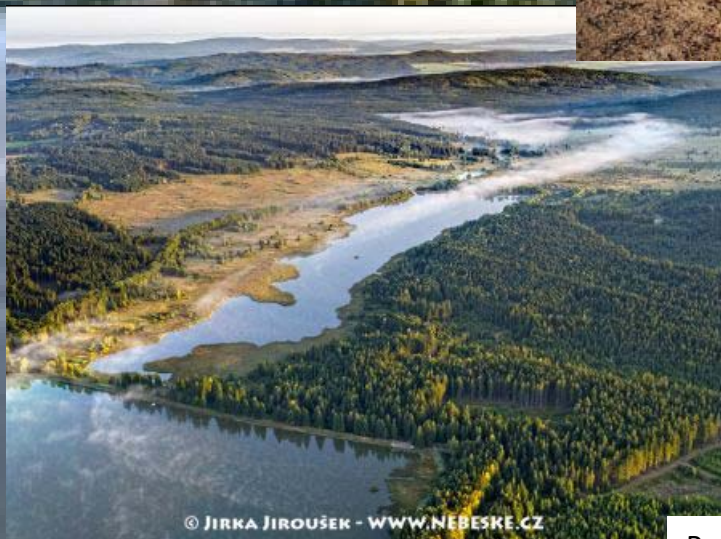
Výsledky geofyzikálního výzkumu



Určování druhu dřevin z uhlíků



Vojenský bunkr



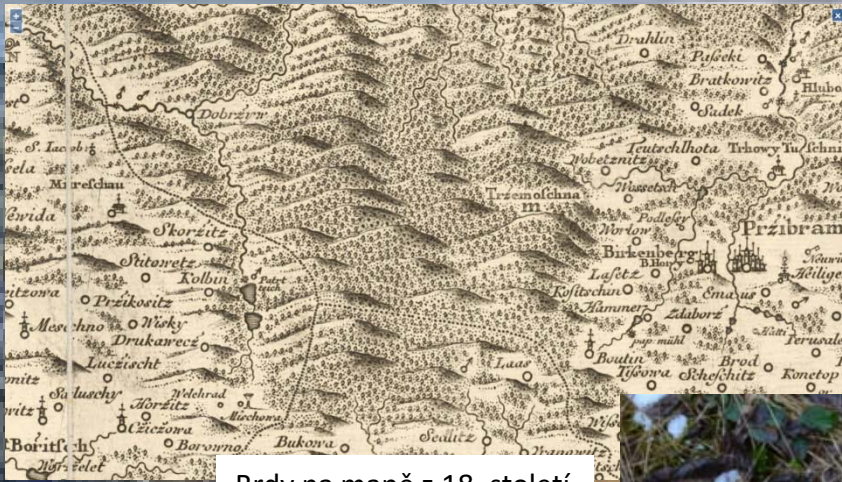
© JIRKA JIROUŠEK - WWW.NEBESKE.CZ

Padrťské rybníky



Dehtařská pec

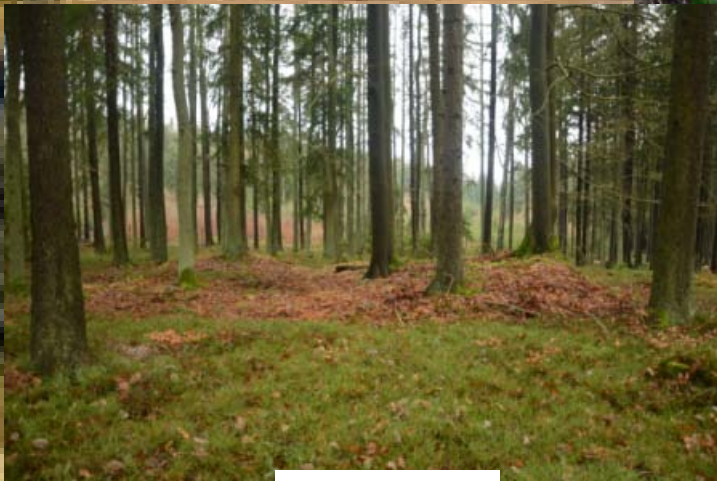
DUŠEK - WWW.NEBESKE.CZ



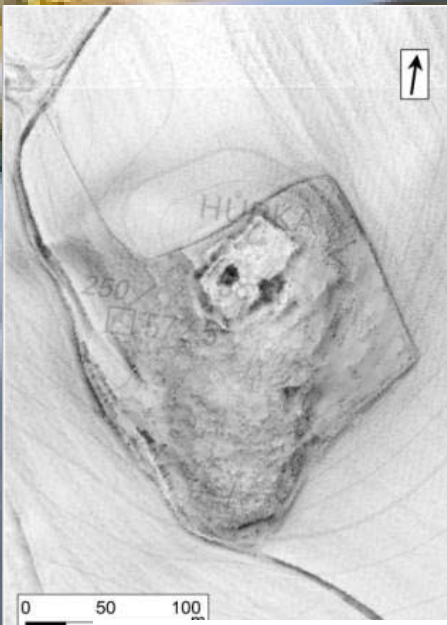
Brdy na mapě z 18. století



Železářská struska



Dehtařská pec



Analýza digitálního modelu reliéfu z dat leteckého laserového skenování (LIDAR)

